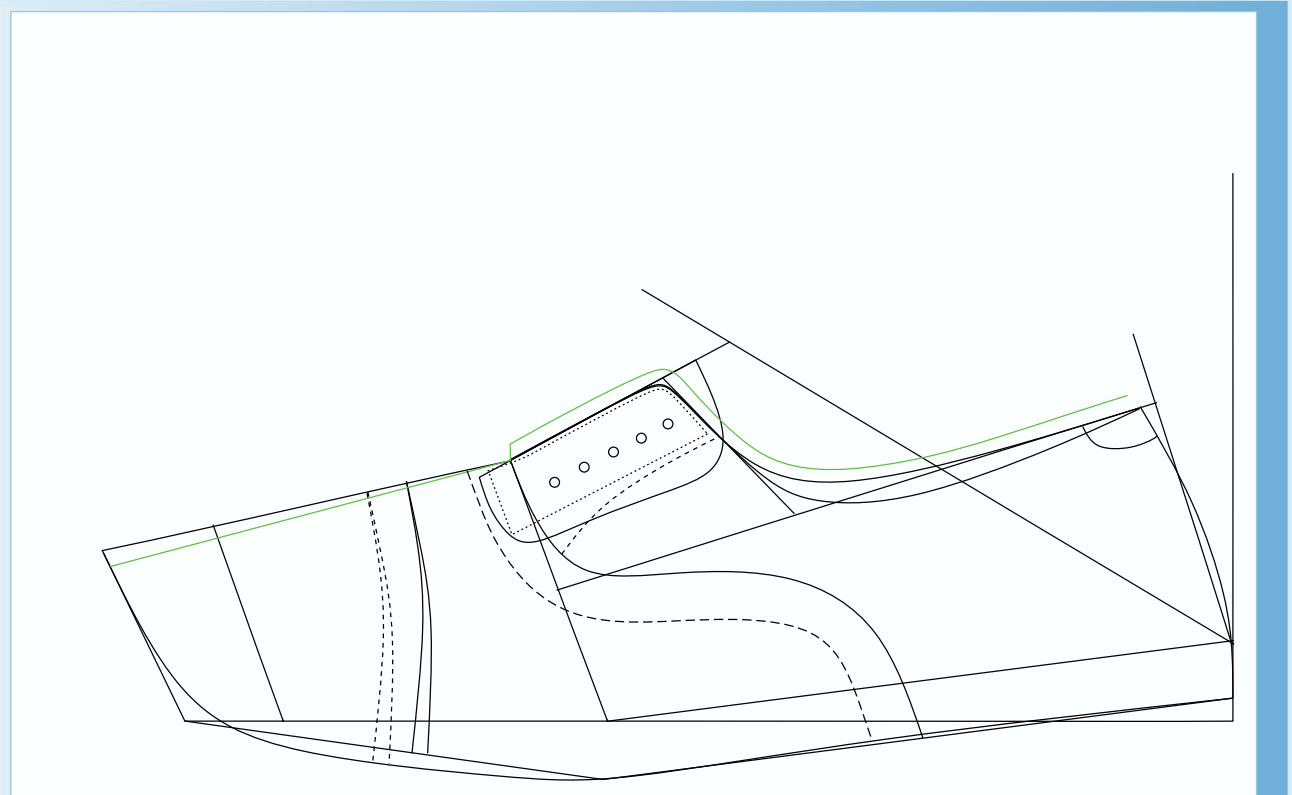
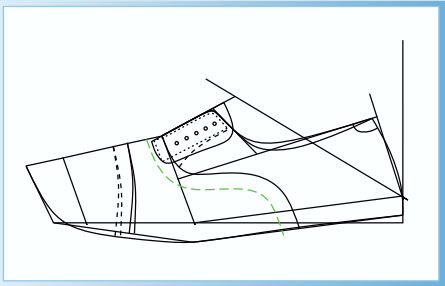


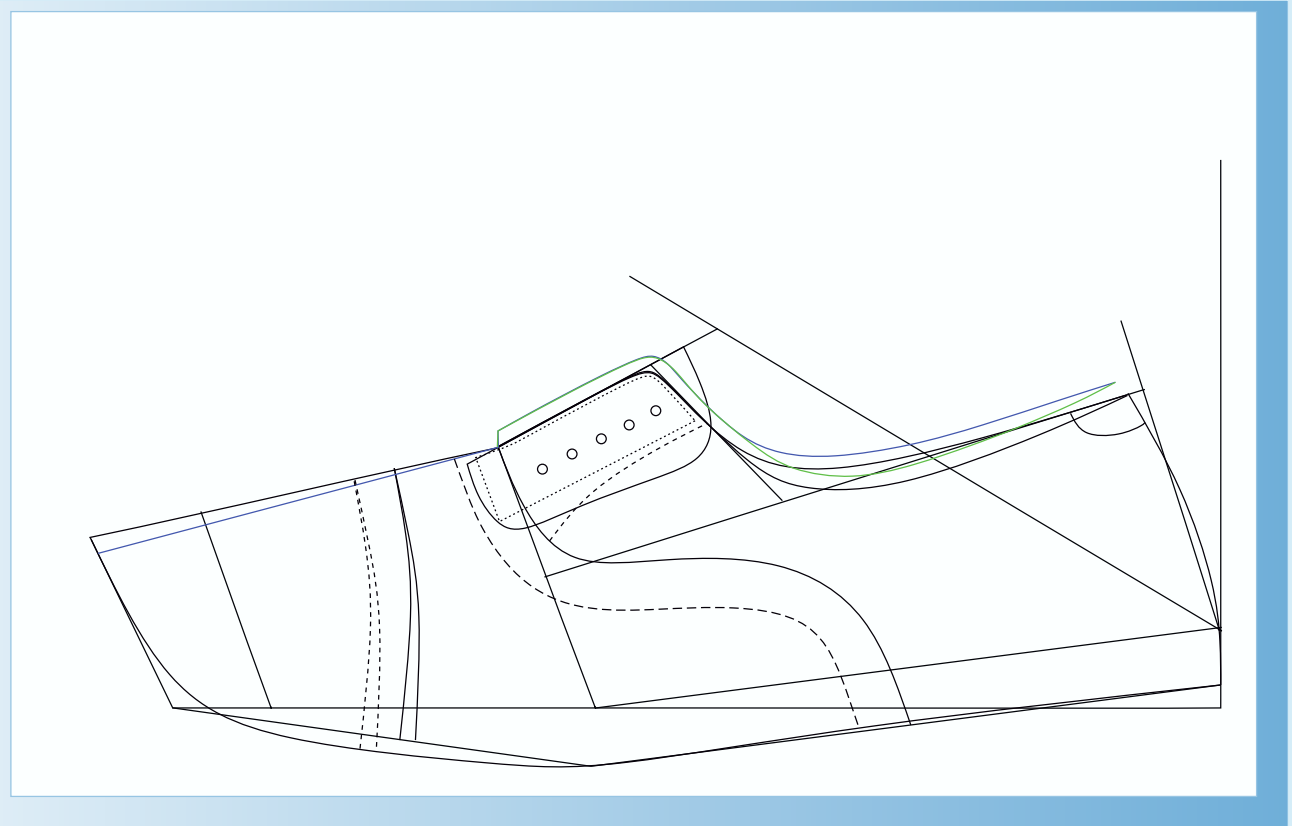
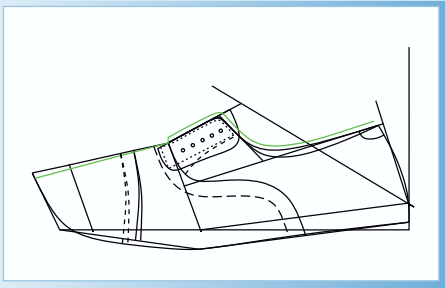
Futterleder - Innenseite einzeichnen

- die Linie beginnt mit einer Blattbruchlinie vorne am Vorderblatt ca. 3 mm - 4 mm tiefer als die Blattbruchlinie des Oberleders (für die Vorderkappe abbrechen)
- die Blattbruchlinie verläuft gerade in Richtung Ballenlinie und reduziert sich verlaufend um den Abbruch für die Vorderkappe bis zur Vorderblattlinie auf Null
- nach der Vorderblattlinie 4mm Futterzugabe parallel zum Quartierabschluß der Oberlederinnenseite, für das Einfüttern zugeben



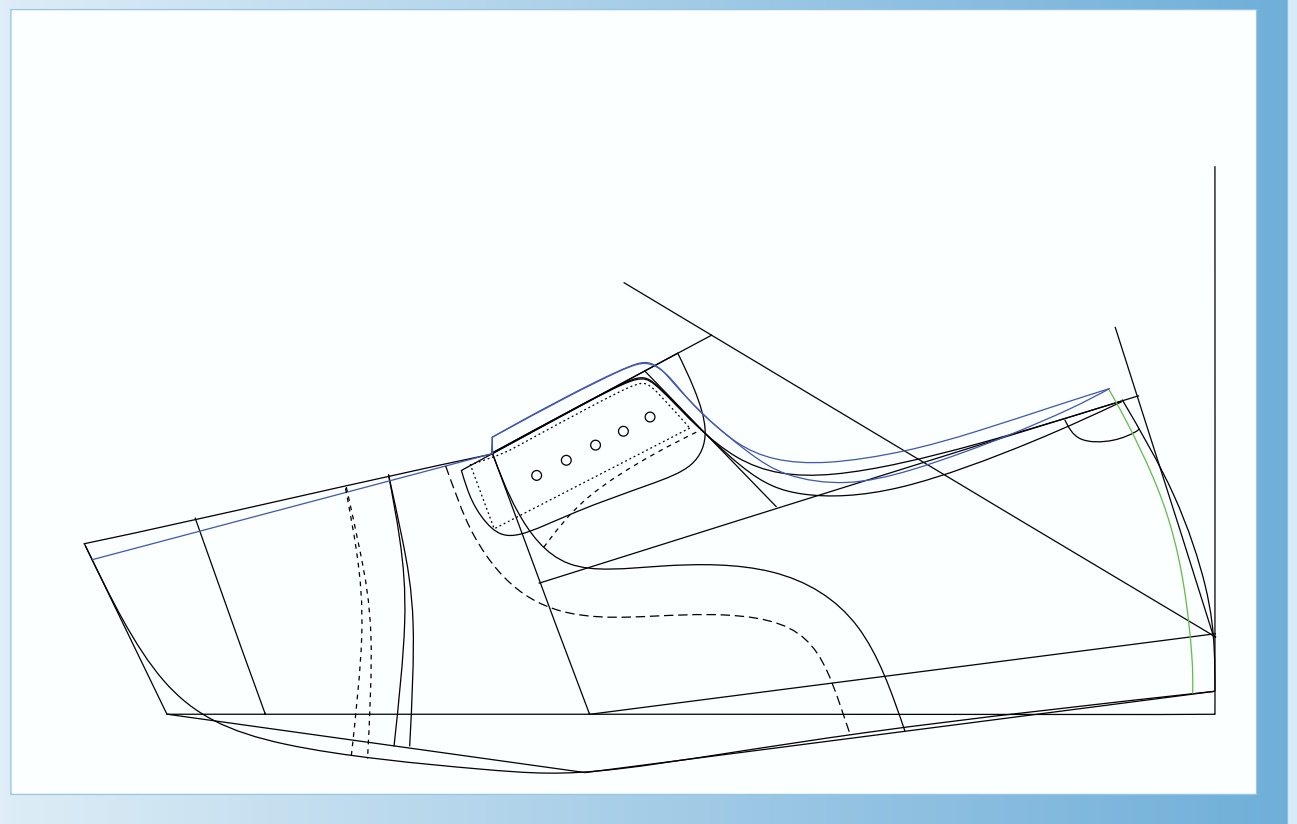
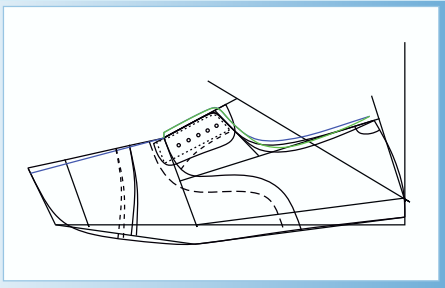
Futterleder - Außenseite einzeichnen

- die Linie beginnt mit einer Blattbruchlinie vorne am Vorderblatt ca. 3 mm - 4 mm tiefer als die Blattbruchlinie des Oberleders (für die Vorderkappe abbrechen)
- die Blattbruchlinie verläuft gerade in Richtung Ballenlinie und reduziert sich verlaufend um den Abbruch für die Vorderkappe bis zur Vorderblattlinie auf Null
- nach der Vorderblattlinie 4mm Futterzugabe parallel zum Quartierabschluß der Oberleder-
außenseite, für das Einfüttern zugeben



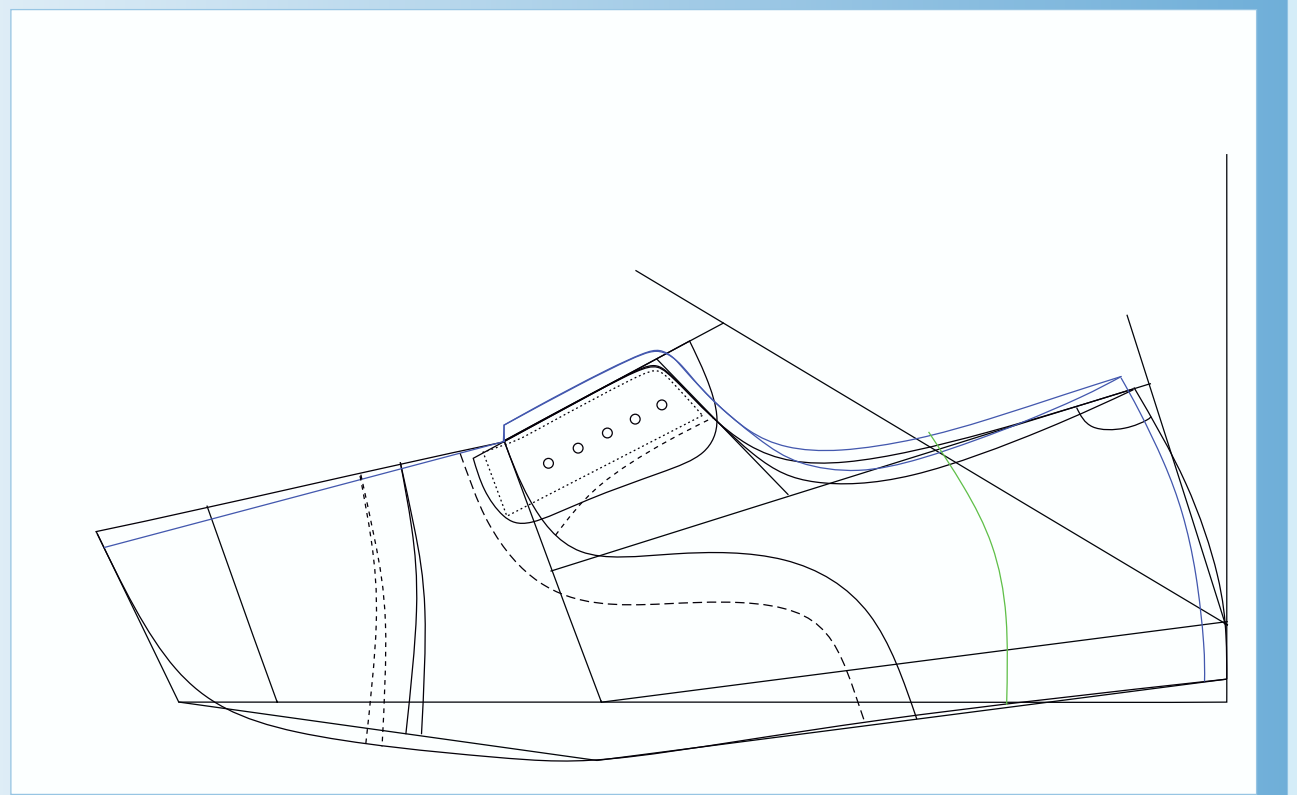
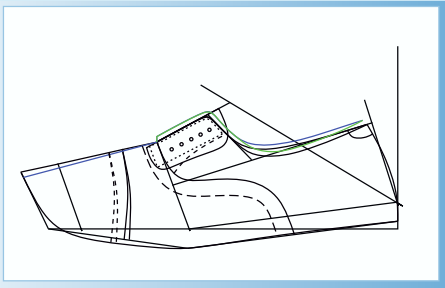
Fersenkanten für das Futterleder einzeichnen

- die Linie startet oben am Quartierabschluß des Futterleders
- um eine Faltenbildung des Futterleders zu verhindern wird sie gegenüber des Fersenkanten für das Oberleder, im oberen Bereich um ca. 3 mm nach vorne gesetzt
- sie verläuft leicht verbreiternd mit dem Fersenkanten des Oberleders auf ca. 9 mm nach unten bis zum Zwickelschlag
- **Wichtig:** Lieber mehr abbrechen als zu wenig um eine Faltenbildung des Futterleders zu vermeiden, das Futterleder hat wenig Widerstand und gleicht es beim Zwickeln aus
- Der Abbruch bietet Platz für die Hinterkappe



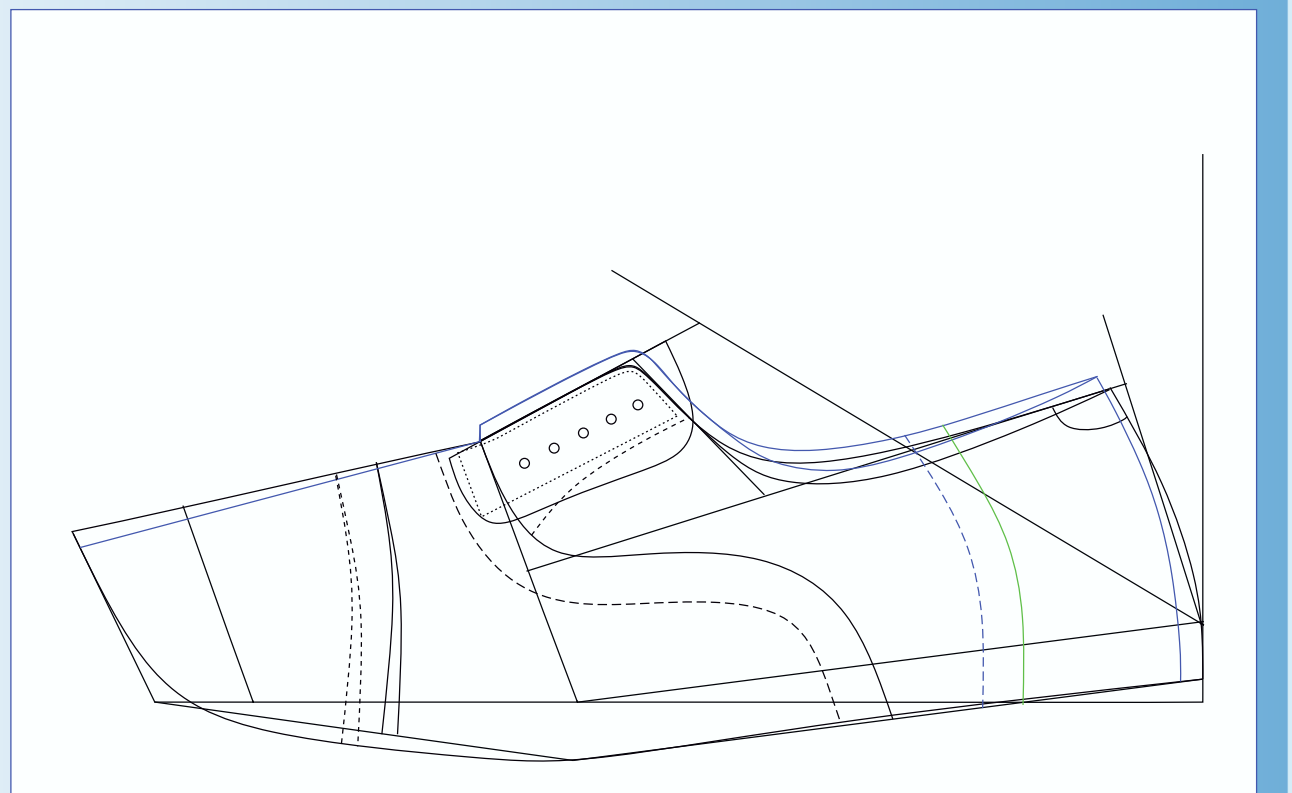
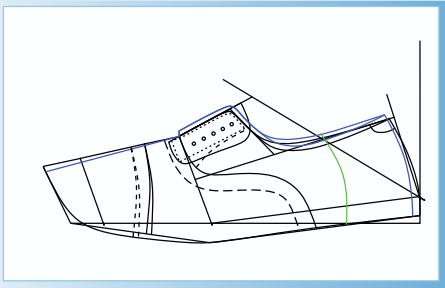
Futterhose einzeichnen

- die Linie beginnt am oberen Abschluss Quartierteils ca. 5 cm - 6 cm nach vorne versetzt vom Fersenknoten des Futterleders
- sie verläuft in einem leichten Bogen nach unten bis zum Zwickeinschlag
- die Breite der Futterhose verschmälert sich Richtung Zwickeinschlag, sie soll durch die Rauigkeit des Leders das Schlüpfen des Halbschuhes verhindern
- es bleibt der Streitpunkt, was ist die sinnvollere Konstruktion um den besseren Fersenhalt zu gewährleisten.
- die Futterhose im oberen Bereich breiter zu konstruieren, oder im unteren Bereich



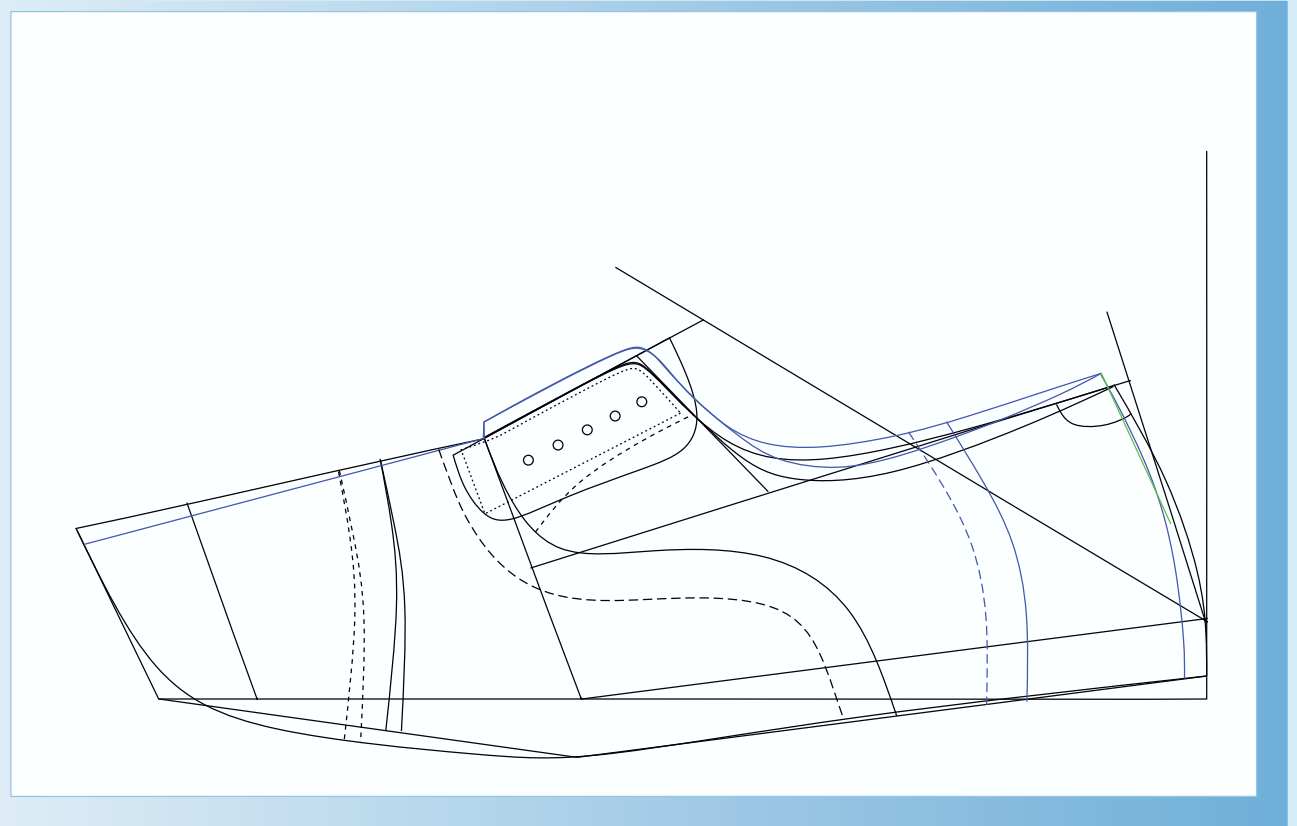
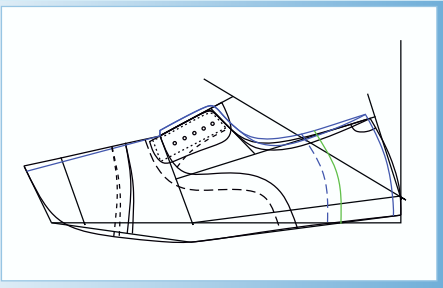
Untertritt für Futterhose einzeichnen

- der Untertritt verläuft parallel ca. 12mm nach Hinten versetzt zu der ersten Linie für die Futterhose. Es ist besser das Vorderteil (mit der Narbenseite nach oben), auf das Fersenteil (mit der Außenseite nach oben) zu setzen. So wird die Stabilität der Naht besser gewährleistet.



Blattbruchlinie für Futterhose einzeichnen

- die Blattbruchlinie beginnt an der Futterzugabe am oberen Teil des Fersenbogens
- sie zieht sich in einer geraden Linie nach unten bis sie den Fersenbogen des Futterleders schneidet
- durch die Blattbruchlinie verschiebt sich die Naht der Futterhose nach unten um Druckstellen im oberen Bereich der Ferse zu vermeiden

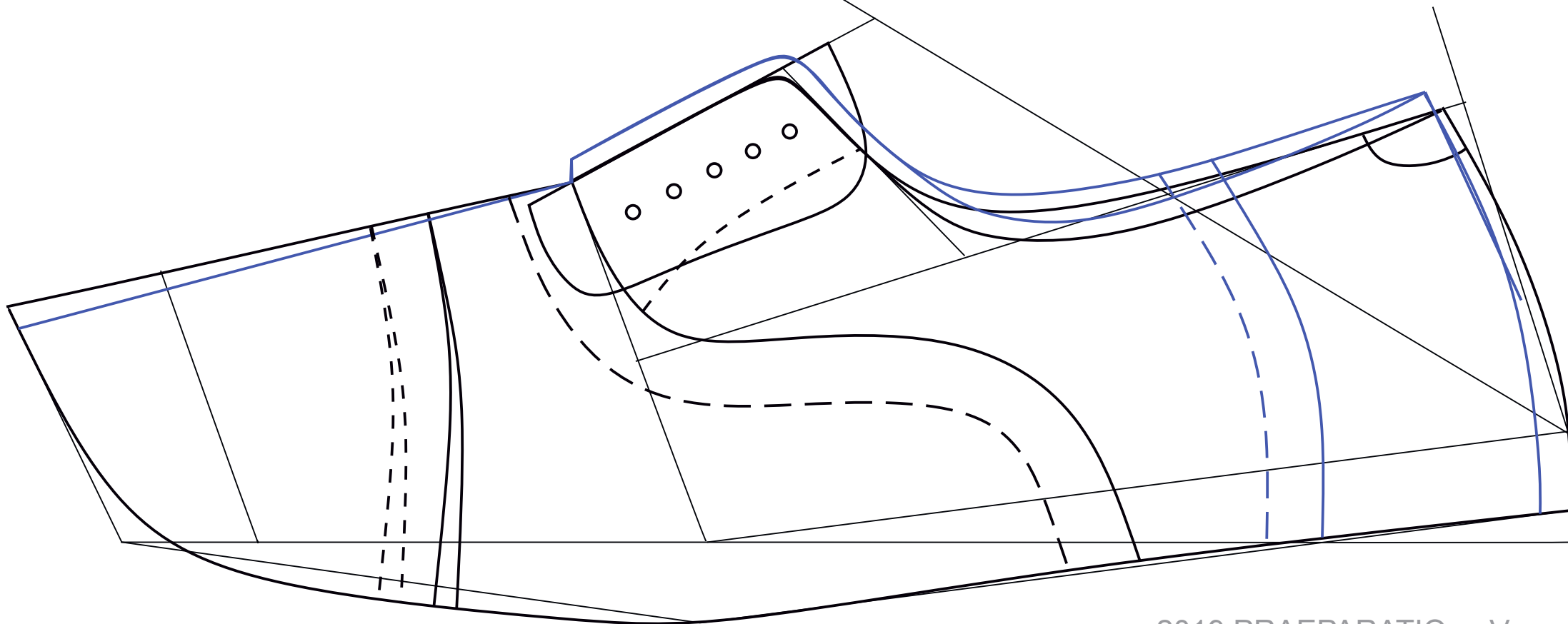


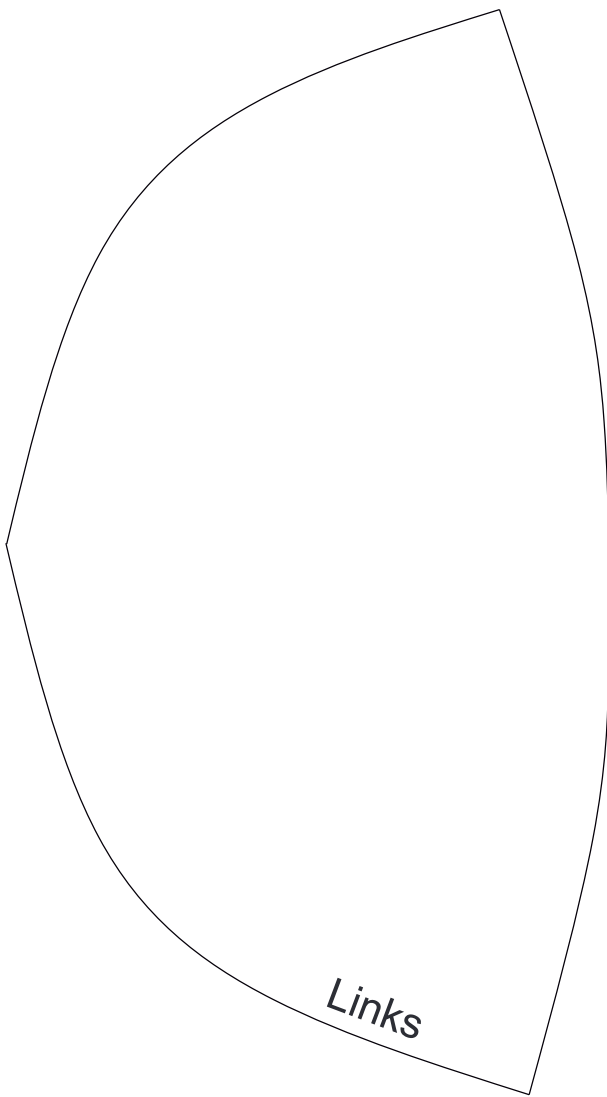


PRAEPARATIO e.V.

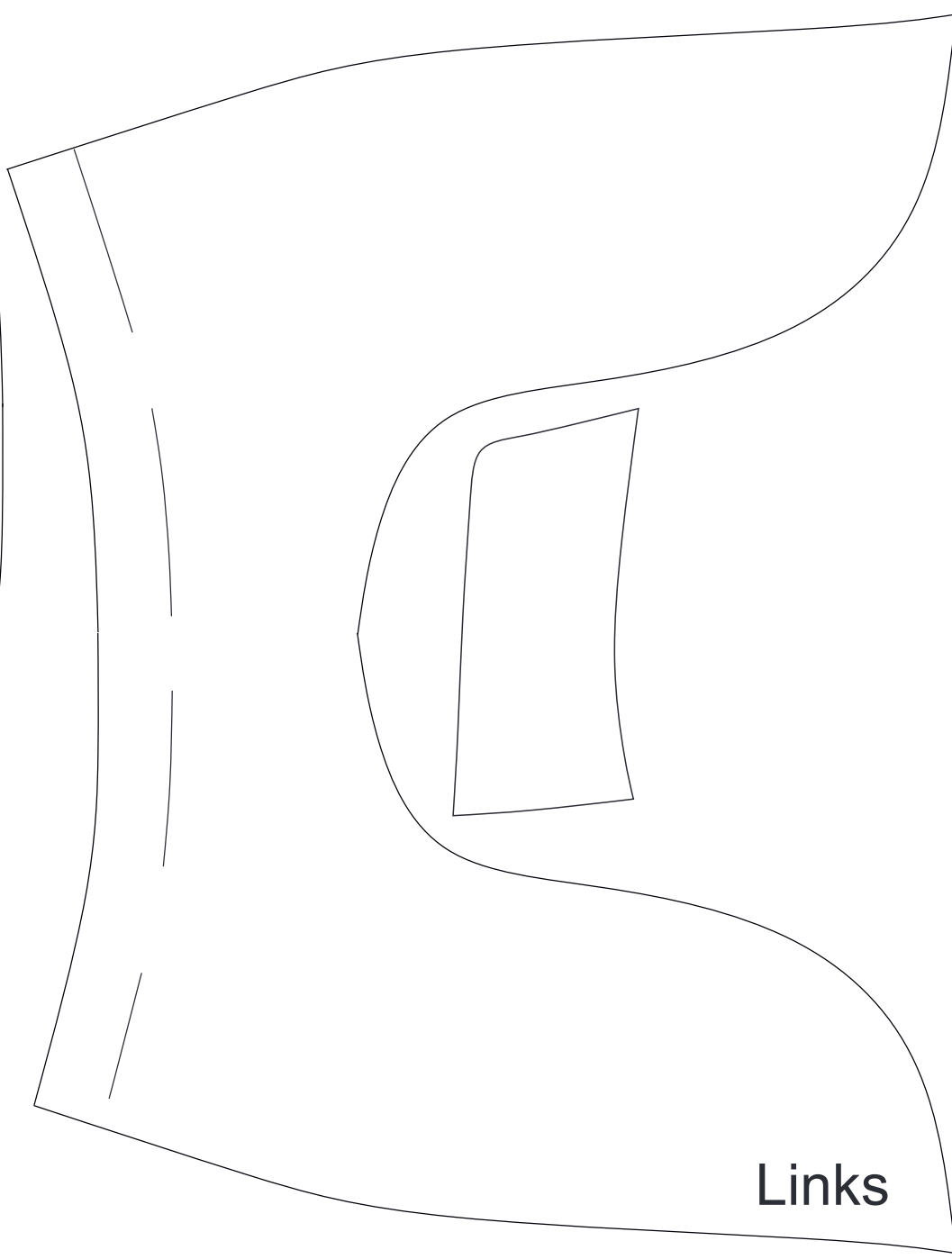
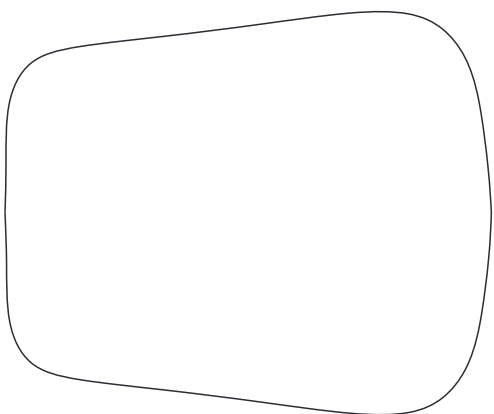
Wir begleiten Sie auf den Weg zur Meisterschule
in der Orthopädieschuhtechnik
www.praeparatio.com

Fertiges Grundmodell U-Schnitt mit aufgesetzter Kappe im Vorderblatt





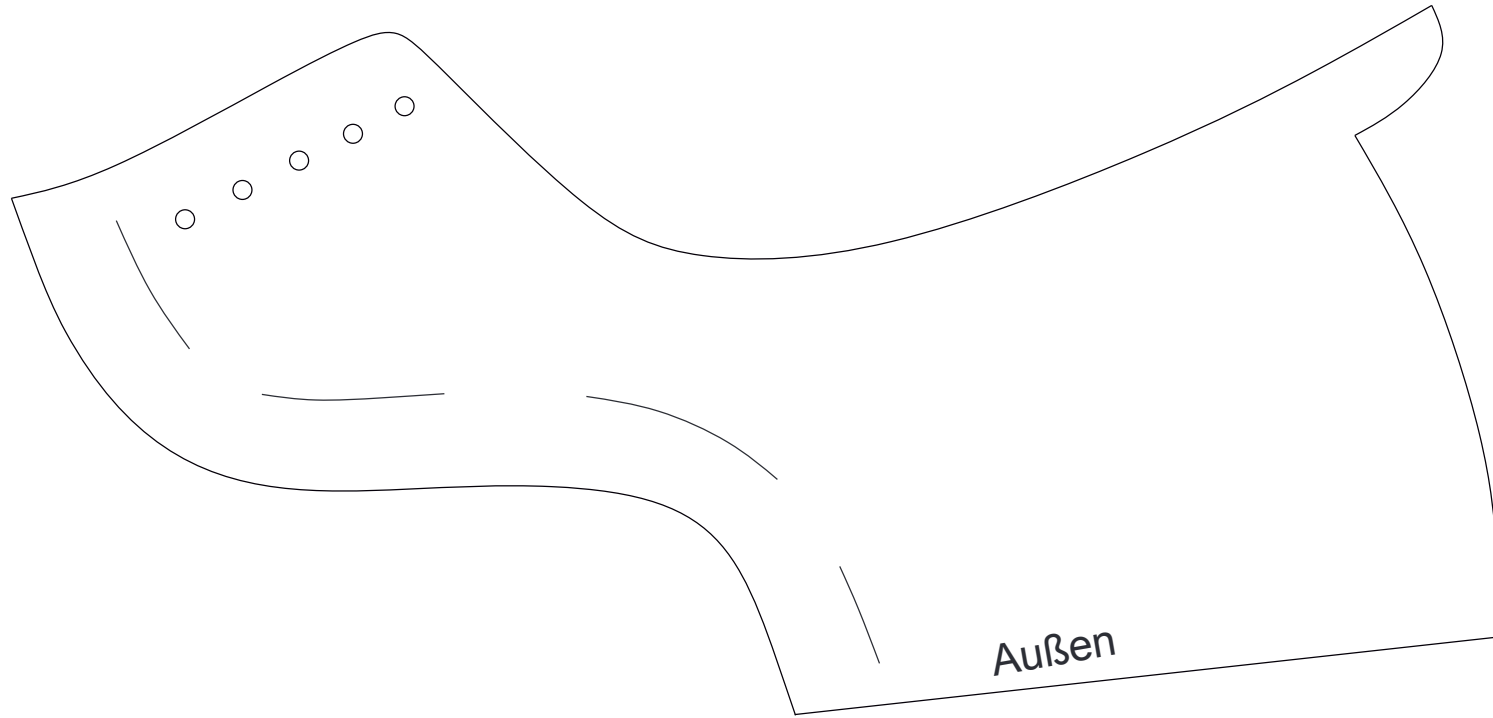
Links



Links

Oberleder

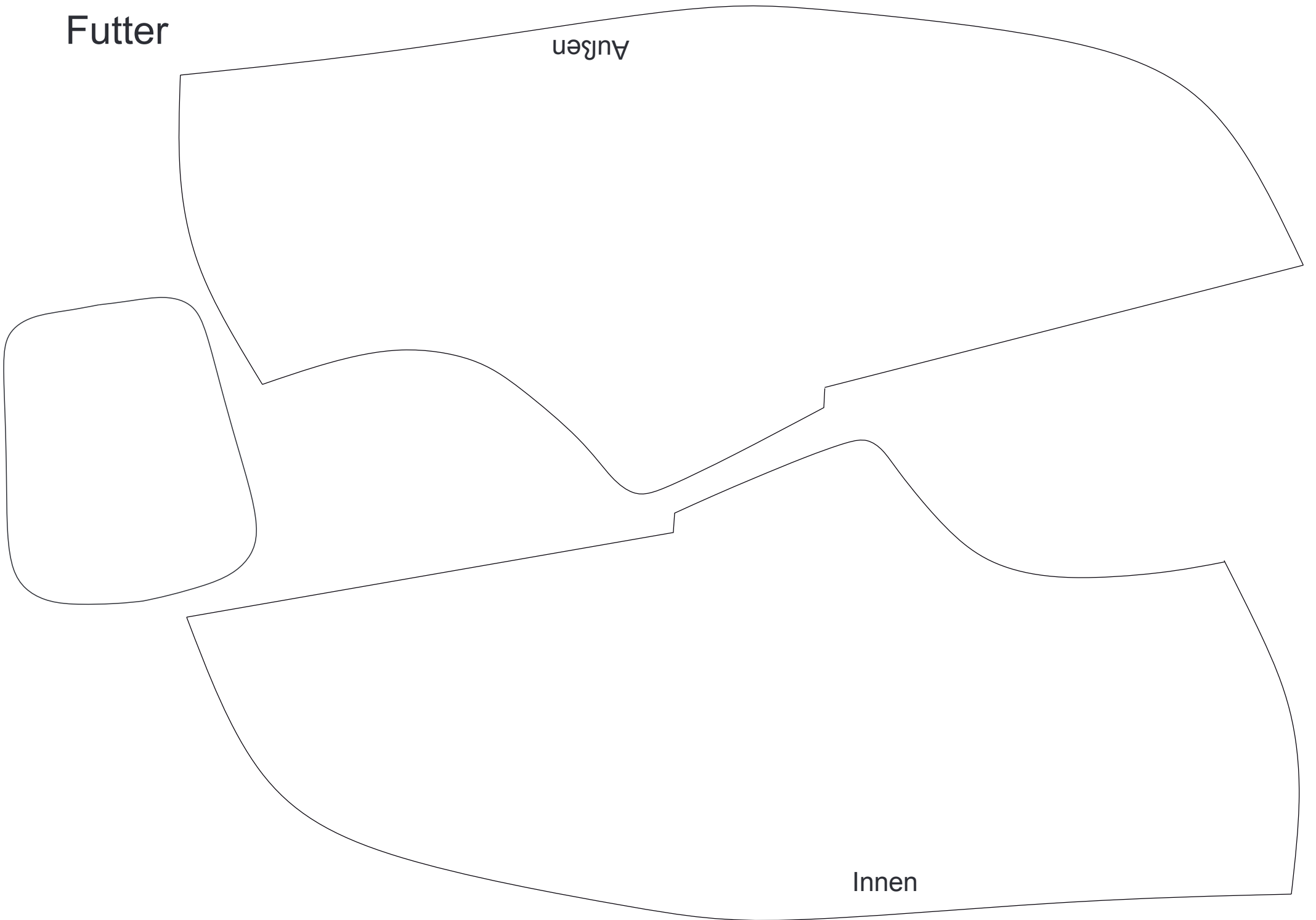
Oberleder



Futter

Außen

Innen



Futter

